



## CLUB ALPINO ITALIANO Sezione di MAROSTICA



**Sabato**

**30 giugno 2018**

# TORRIONE D'ALBIOLO E LAGHETTI DI STRINO

## Gruppo del Tonale

### L'ambiente

Il Torrione d'Albiolo, posto a quasi 3000 metri di quota, fu una delle "roccaforti" contese dagli eserciti italiani e austro-ungarici durante il primo conflitto mondiale. Venne conquistato dagli alpini il 21 agosto 1915 con un'azione a sorpresa a cui seguì una vasta offensiva sul Tonale che portò gli italiani ad attestarsi al Passo di Lagoscuro e del Castellaccio. L'importanza del Torrione d'Albiolo però era tale che gli austriaci lo riconquistarono solo un mese dopo, grazie all'impiego di un mortaio Skoda da 305 mm e un assalto alla cima con corde e scale. La posizione rimase in mano austriaca fino alla fine della guerra.

Tutta l'area interessata da questa escursione propone affascinanti testimonianze degli eventi bellici. Come ad esempio nella "Città Morta", visitata dalla comitiva B, con i resti di un villaggio militare austro-ungarico posto a 2500 metri circa. Non è difficile immaginare come queste rovine fossero, un tempo, l'ultima tappa per i soldati prima di proseguire per gli avamposti e le prime linee austriache tra cima Biolca, Monte Tonale orientale e quota 2841.

### Gli itinerari

I due itinerari partono dal Passo del Tonale e ci portano alla scoperta di importanti postazioni della linea Austriaca e Italiana nella Prima Guerra Mondiale.

Il Torrione D'Albiolo fu una delle roccaforti contese dai due eserciti e tutta l'area interessata dall'escursione, propone affascinanti paesaggi e testimonianze degli eventi bellici. Sono itinerari poco frequentati con panorami sconfinati verso il Gruppo Adamello- Presanella, la Val di Sole e il Gruppo del Cevedal . La presenza di numerose specie floristiche, di numerosi Stambecchi e la posizione incantevole dei Laghetti di Strino, ne fanno uno dei percorsi più ambiti dai fotografi naturalisti.

<b>Programma orario</b>	<b>6:00</b>	Partenza da Marostica in Via dalle Laste per Trento, val di Sole, passo del Tonale
	<b>18:00</b>	Partenza da passo del Tonale per Marostica
	<b>22:00</b>	Arrivo previsto a Marostica
<b>Direttori di escursione</b>		Corrà Siro, Bassan Stefania

### Itinerario A: Torrione d'Albiolo

Il percorso parte dal parcheggio degli impianti di risalita "La Mirandola " (1820 m), attraverso un facile sentiero si passa nei pressi dell'ex Ospizio di San Bartolomeo e poi si sale per l'Alpe erbosa del Tonale fino alla forcella omonima. Si segue il sentiero di sinistra sino alla croce del Monte Tonale Orientale (2700 m). da qui inizia il percorso attrezzato che attraverso vari rilievi di cresta ci porta alla vetta, con croce, del Torrione d' Albiolo (2970 m). Si prosegue poi scendendo per un ripido pendio sassoso fino a incrociare il sentiero che ci porta ai laghi di Strino dove troveremo la comitiva B per il rientro comune.

### **Il percorso in sintesi** (vedi piantina itinerario A)

Parcheggio Mirandola (1820 m) – ospizio S. Bartolomeo (1970 m) – monte Tonale Orientale (2700 m) – Torrione d'Albiolo (2970 m) – laghetti di Strino (2050 m)

### Caratteristiche tecniche

Difficoltà	EEA ( <b>obbligatorio set da ferrata completo</b> )
Tempo di percorrenza	6.30 ore
Dislivelli	↑↓ 1150 m – quota max 2970 m

<b>Programma orario</b>	<b>10:00</b>	Partenza parcheggio Mirandola
	<b>14:00</b>	Cima Torrione d'Albiolo
	<b>16:00</b>	Laghetti di Strino
	<b>17:30</b>	Arrivo parcheggio Mirandola

### **Itinerario B: Laghetti di Strino**

Dal parcheggio Mirandola, assieme alla comitiva A, si raggiunge l'ex ospizio di S. Bartolomeo e a seguire si raggiunge la forcella del Tonale Orientale. Lasciati i compagni che proseguono per la cresta attrezzata al Torrione d'Albiolo, noi proseguiamo in leggera discesa fino a raggiungere la "Città Morta," resti dell'accampamento militare austriaco della Grande Guerra. Si continua per il sentiero, sempre vario, fino a raggiungere i laghetti di Strino del Monte Revival. Qui aspettiamo la comitiva A. Riuniti i gruppi, l'anello si chiude con il piacevole e curato sentiero Bosertal. Durante la discesa avviciniamo i resti del forte Zaccarana, andando a concludere il percorso al passo del Tonale.

### **Il percorso in sintesi** (vedi piantina itinerario B)

Parcheggio Mirandola (1820 m) – ospizio S. Bartolomeo (1970 m) – forcella Tonale Orientale (2580 m) – Città Morta (2380 m) – Ighetti di Strino (2050 m) – Parcheggio Mirandola (1820m)

### Caratteristiche tecniche

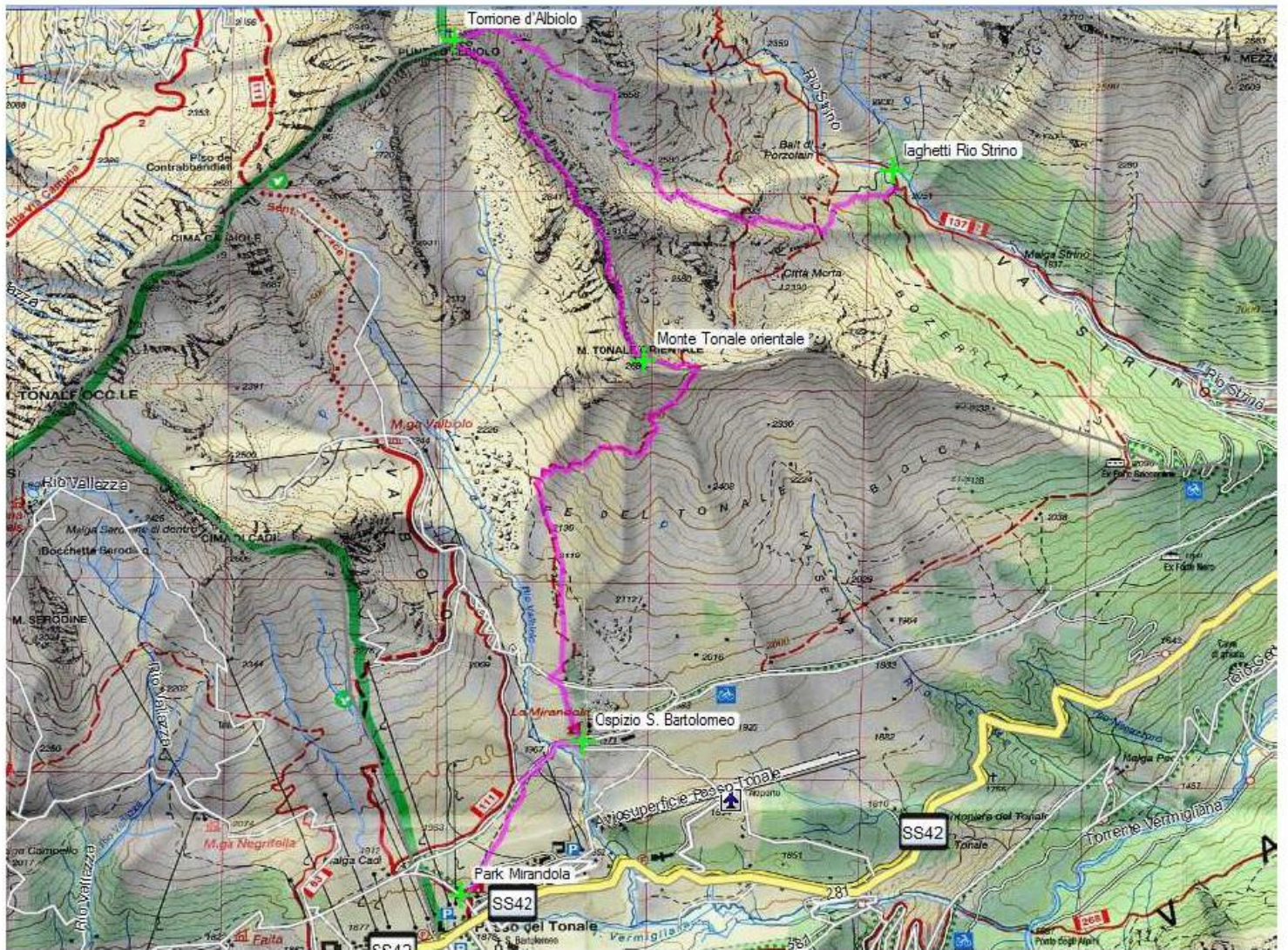
Difficoltà	E
Tempo di percorrenza	5.30 ore
Dislivelli	↑↓ 800 m – quota max 2580 m

<b>Programma orario</b>	<b>10:00</b>	Partenza parcheggio Mirandola
	<b>13:00</b>	Arrivo forcella monte Tonale Orientale
	<b>15:00</b>	Laghetti di Strino
	<b>17:30</b>	Arrivo parcheggio Mirandola

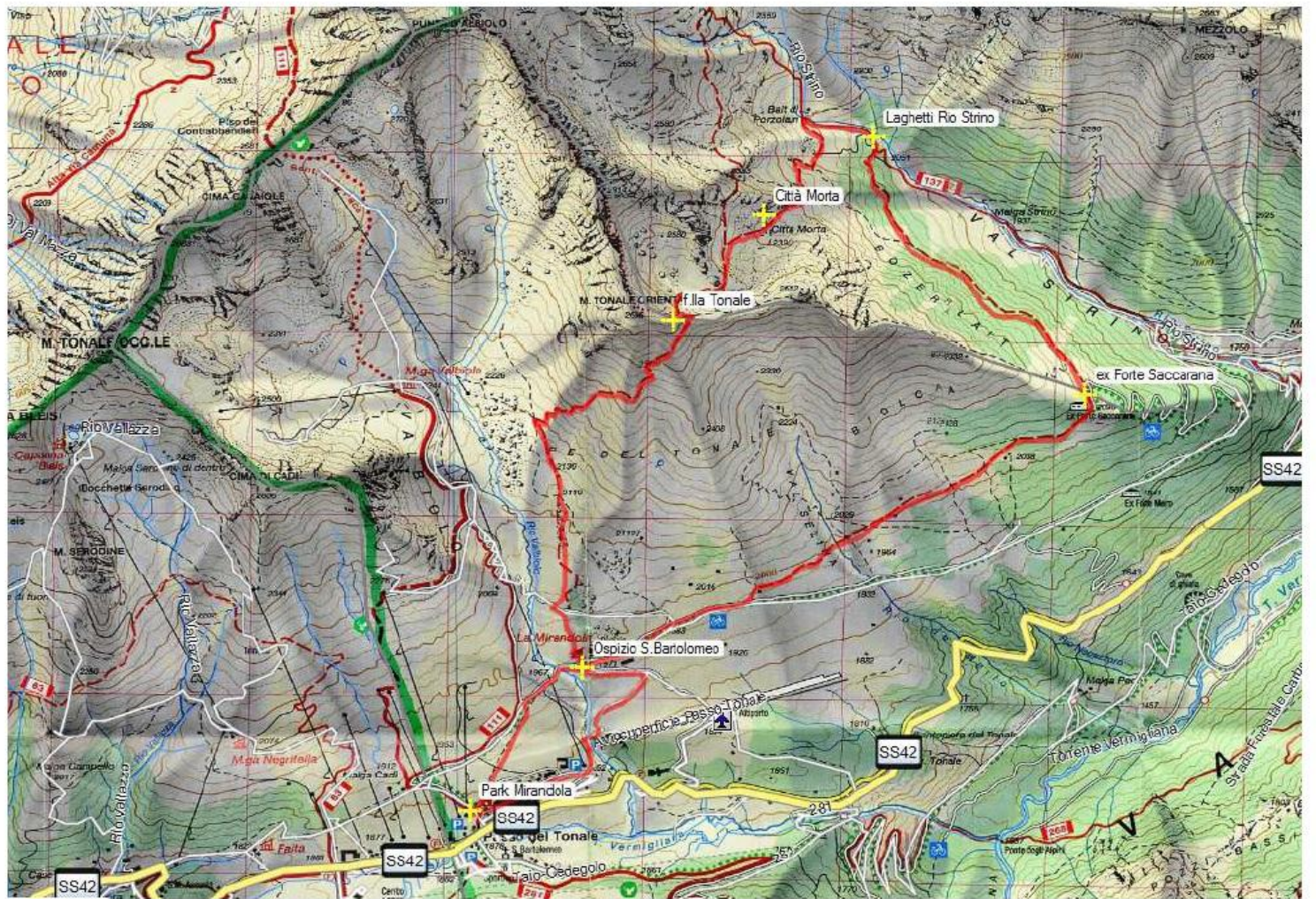
### **Note**

- In considerazione delle condizioni ambientali e meteo il percorso potrà subire delle variazioni che saranno valutate dai Responsabili dell'escursione.
- Si ricorda che per i non soci devono essere attivate, entro l'ultimo giorno di iscrizione, le seguenti coperture assicurative:
  - Infortuni (Combinazione A) e Soccorso Alpino 8,00 €/giorno
  - Infortuni (Combinazione B) e Soccorso Alpino 16,00 €/giorno
- Si richiamano le indicazioni riportate nel regolamento di partecipazione alle Escursioni Sociali.

**Informazioni e iscrizioni in Sede, versando l'acconto richiesto,  
da martedì 26/06 a giovedì 28/06**



**Percorso A Torrone d'Albiolo**



**Percorso B Laghetti Rio Strino**